

|          |               |                            |                         |                    |
|----------|---------------|----------------------------|-------------------------|--------------------|
| S2       | MANOCONTACT   | PRESSION ATTEINTE          | DRUCKSCHALTER           | DRUCK ERREICHT     |
| S11      | FIN DE COURSE | HAUT                       | Betriebsendschalter     | "oben"             |
| S14      | FIN DE COURSE | BAS                        | Betriebsendschalter     | "unten"            |
| S15      | FIN DE COURSE | DE SECURITE HAUT ET BAS    | Notendschalter          | "oben" und "unten" |
| S20.1-.6 | SURVEILLANCE  | MOU DE CABLE, CABLES 1 - 6 | Schlaffseilüberwachung, | Seil 1 - 6         |

# FLUIDE HYDRAULIQUE:

L'HUILE MINERALE HLP 46

# PRESSION DE SERVICE:

170 bar min.  
200 bar max.

# TENSION ELECTRO-AIMANTS:

24V DC G24V

# TUYAUTAGE:

P,Z: JUSQU'A DN40, RACCORDS AVEC EMBOUTS A SOUDER,  
DIN3865, SERIE LOUROLE

T,L: RACCORDS A BAGUE COUPANTE, DIN 2353, SERIE LEGERE

# PEINTURE, FINITION:

MOTEUR: RAL 5009 (AZURBLEU)  
BLOC DE COMMANDE: Alu eloxiert  
CONDUITES: RAL 7021 (GRIS-NOIR)

# Fluidesmedium:

Mineralöl HLP46

# Fluidesdruck:

170 bar min.  
200 bar max.

# Netzspannung:

24V DC G24V

# Rohrung:

P,Z: bis NW40 mit Anschweißkegelverschraubungen,  
DIN 3865, schwere Reihe

T,L: Schneidringverschraubungen, DIN 2353, leichte Reihe

# Strich, Fertiglackierung:

Motor: RAL 5009 (azurblau)  
Steuerblock: Alu eloxiert  
Rohrleitungen: RAL 7021 (schwarzgrau)

# GRAND THEATRE DE GENEVE

EQUIPES A TOILE SCENE PRINCIPALE - Prospektzug Hauptbühne

NEAU ACOUSTIQUE EQUIPE D'AVANT-SCENE - Schallvorhang (Nullgassenzug)

TUILE EQUIPE D'AVANT-SCENE - Schleivorhang (Nullgassenzug)

RECOUVREMENT EQUIPE D'AVANT-SCENE - Abdecker (Nullgassenzug)

HERSE ELEMENT LATERAL - Beleuchtungsgestell Seite

HERSE ELEMENT CENTRAL - Beleuchtungsgestell Mitte

|                               |          |         |   |                           |                |
|-------------------------------|----------|---------|---|---------------------------|----------------|
| 1997                          | Datum    | Name    | Dieser HYDRAULIK-SCHALTPLAN wurde aufgrund der uns zur Verfügung gestellten technischen Daten erstellt.   |                           |                |
| Gez.                          | 14.01.   | BERNARD | Eine Systemverantwortung von <b>MANNESMANN-REXROTH</b> wird durch diesen Schaltplan noch nicht begründet. |                           |                |
| Gepr.                         | ..       | ..      | Angebots-Nr.: UA08-9701-6860-A  | Kommissions-Nr.: 00187349 | Firma: ..      |
| Bear.                         | 06.07.98 | PATTEN  | .....   |                           | Zeich.-Nr.: .. |
| <b>MANNESMANN<br/>REXROTH</b> |          |         | HS-A08-K579-1-D   |                           |                |
| Ers.f.: HS-A08-K579-1-C       |          |         | von: 01 Blatt: 01   |                           |                |
| 3                             | 14       | 15      | 16  |                           |                |

| 13                                  | 14  | 15   | 16  |   |
|-------------------------------------|---|--|---|---|
|                                     | EQUIPE A TOILE<br>SCENE PRINCIPALE<br>Prospektzug Hauptbühne              | RIDEAU ACOUSTIQUE<br>EQUIPE D'AVANT-SCENE<br>Schallvorhang (Nullgassenzug)<br><br>RECouvreMENT<br>EQUIPE D'AVANT-SCENE<br>Abdecker (Nullgassenzug)<br><br>TULLE<br>EQUIPE D'AVANT-SCENE<br>Schleivorhang (Nullgassenzug) | HERSE<br>ELEMENT LATERAL<br>Beleuchtungsgestell Seite                         | HERSE<br>ELEMENT CENTRAL<br>Beleuchtungsgestell Mitte                         |
|                                     | 10 kN   | 10 kN  | 10 kN   | 20 kN   |
|                                     | 2.5 kN  | 2.5 kN   | 7 kN  | 13 kN   |
|                                     | 0.0015 - 1.5 m/s  | 0.0015 - 1.5 m/s   | 0.0015 - 0.75 m/s   | 0.0015 - 0.75 m/s   |
|                                     | REGLABLE JUSQU A 3 m/s <sup>2</sup><br>einstellbar bis 3 m/s <sup>2</sup> | REGLABLE JUSQU A 3 m/s <sup>2</sup><br>einstellbar bis 3 m/s <sup>2</sup>  | REGLABLE JUSQU A 0.3 m/s <sup>2</sup><br>einstellbar bis 0.3 m/s <sup>2</sup> | REGLABLE JUSQU A 0.3 m/s <sup>2</sup><br>einstellbar bis 0.3 m/s <sup>2</sup> |
| BLES                                | 6   | 6  | 4   | 4   |
| CABLE                               | 6 mm  | 6 mm   | 8 mm  | 8 mm  |
|                                     | 28.5 mm   | 28.5 mm  | 25.7 mm   | 25.7 mm   |
| TAMBOUR                             | 318 mm  | 318 mm   | 318 mm  | 318 mm  |
| URS A V max<br>rommel bei V max     | 90 tr/min   | 90 tr/min  | 45 tr/min   | 45 tr/min   |
| tzung                               | 5.17  | 5.17   | 10.78   | 10.78   |
| rom                                 | 120 L/min   | 120 L/min  | 124 L/min   | 124 L/min   |
| NCE HAUT<br>ung oben                | 28,6 mm   | 28,6 mm  | 26,0 mm   | 26,0 mm   |
| E SOFTWARE HAUT<br>en               | 28,5 mm   | 28,5 mm  | 25,7 mm   | 25,7 mm   |
| FIN DE COURSE HAUT<br>chaltung oben | 28,0 mm   | 28,0 mm  | 25,4 mm   | 25,4 mm   |
| FIN DE COURSE BAS<br>chaltung unten | 1.00 mm   | 1.00 mm  | 0,80 mm   | 0,80 mm   |
| E SOFTWARE BAS<br>ten               | 0.50 mm   | 0.50 mm  | 0,50 mm   | 0,50 mm   |
| NCE BAS<br>ung unten                | 0.40 mm   | 0.40 mm  | 0,30 mm   | 0,30 mm   |
| 1                                   | 165 bar   | 165 bar  | 95 bar  | 95 bar  |
| 2                                   | 45 bar  | 45 bar   | 40 bar  | 40 bar  |

Y1 BLOC D'ISOLMANT ALIMENTATION

Y3.1 VALVE DE COMMANDE FREIN 1

Y3.2 VALVE DE COMMANDE FREIN 2

Y4 VALVE D'ARRET PILOTAGE

B1 SERVO-VALVE

B3 COPTeur DE POSITION VALVE PROPORTIONNELLE

B11 ENDOCTEUR ABSOLU

B12 ENDOCTEUR INCREMENTAL

B14 AXE DYNAMOMETRIQUE

Eingangslogik

Steuerventil Bremse 1

Steuerventil Bremse 2

Vorsteuerabsperrentil

Ansteuerung Servoventil

Wegaufnehmer Proportionalventil

Absolutwertgeber

Inkrementalgeber

Lastmessbolzen

1 2 3 4 5 6

A

B

C

D

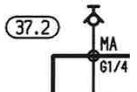
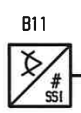
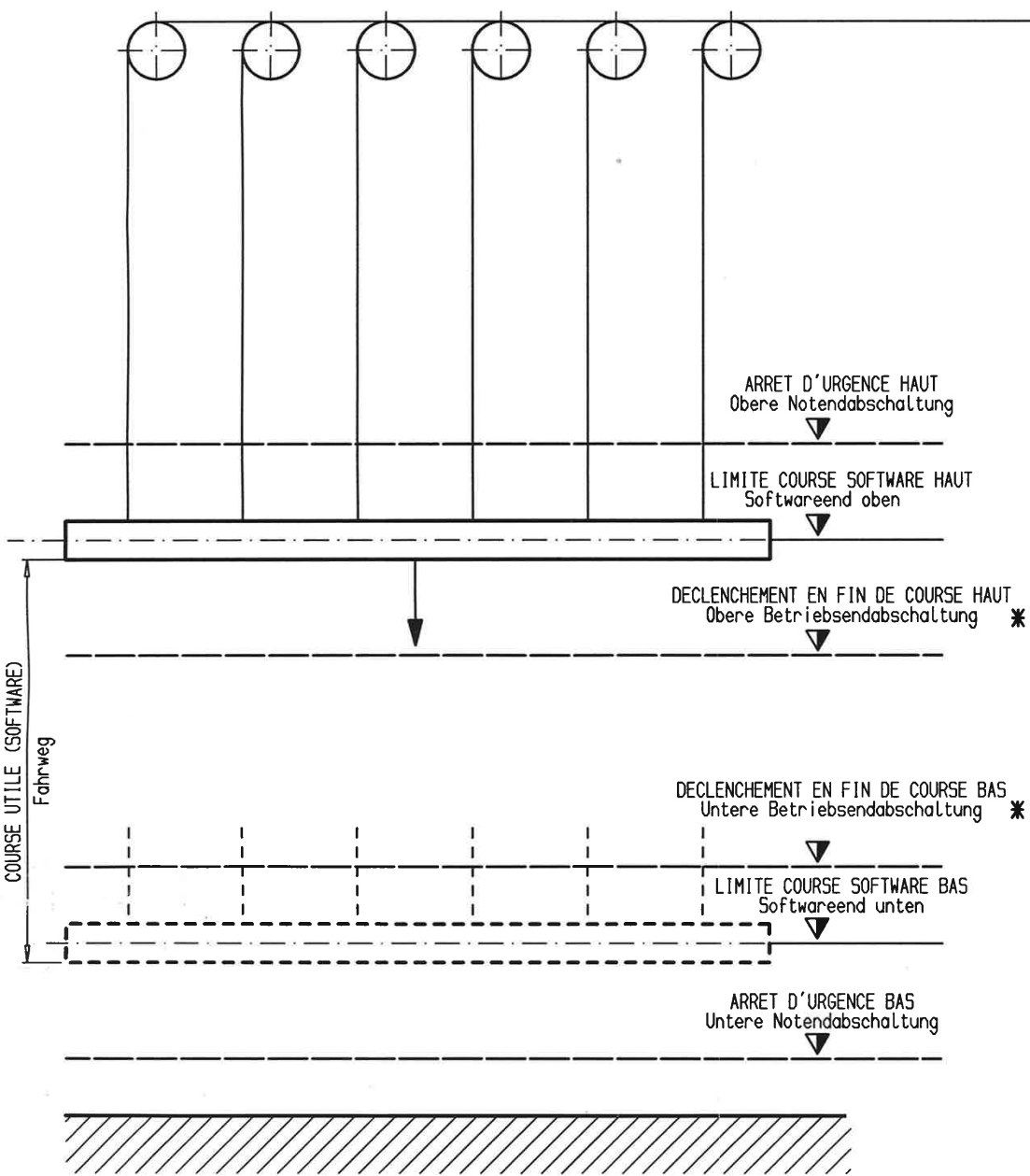
E

F

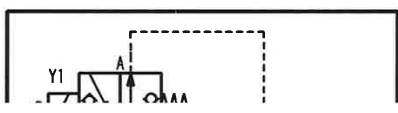
G

H

J



\* ACTIF UNIQUEMENT EN CAS DE DEFAILLANCE  
DE LA COMMANDE PAR ORDINATEUR  
nur bei Fahrt mit Handsteuerpult wirksam



TERUIL EQUIPE A TOILE AVEC 4 CABLES  
Beleuchtungsgestellwinden mit 4 Seilen

